

# Schulisches Gesundheitsmanagement: Warum?

Hans-Ulrich Reinke  
koordinierende Fachkraft  
für Arbeitssicherheit  
Landesschulbehörde

# „New Morbiditys“ bei Schulkindern



...weniger schwere Infektionen durch Fortschritte bei Hygiene und Impfungen aber...

- Aggressionen
- depressive Störungen
- Medikamentenmissbrauch
- Immunstörungen
- Ernährungsstörungen
- Bewegungsstörungen
- Sinnesstörungen
- Lern- bzw. Konzentrationsstörungen (z.B. ADS)

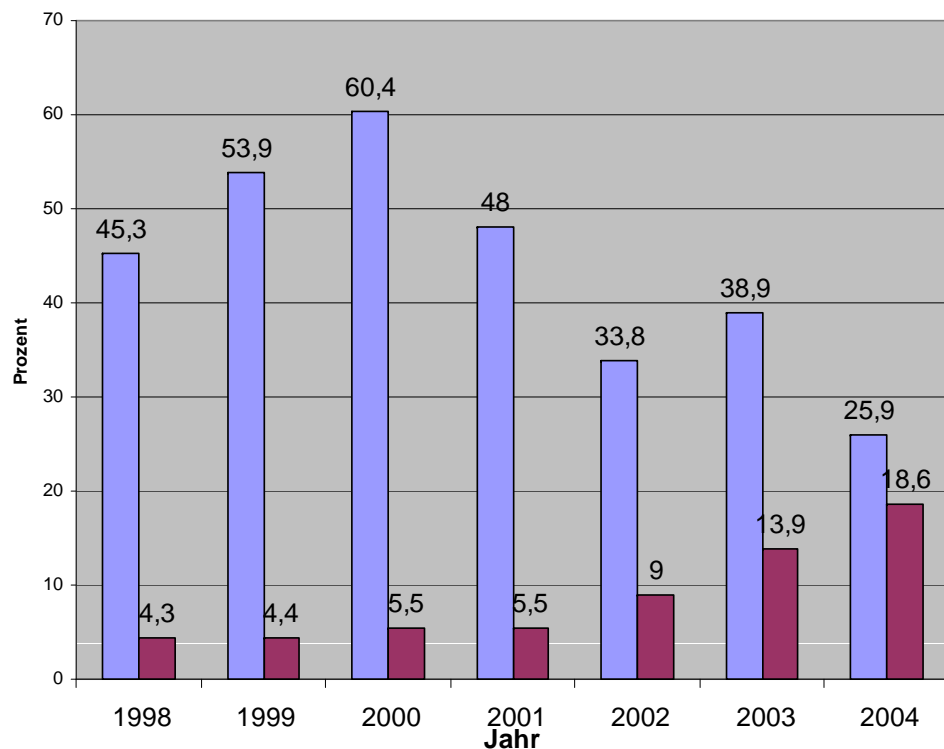


# Neuzugänge an Pensionierungen

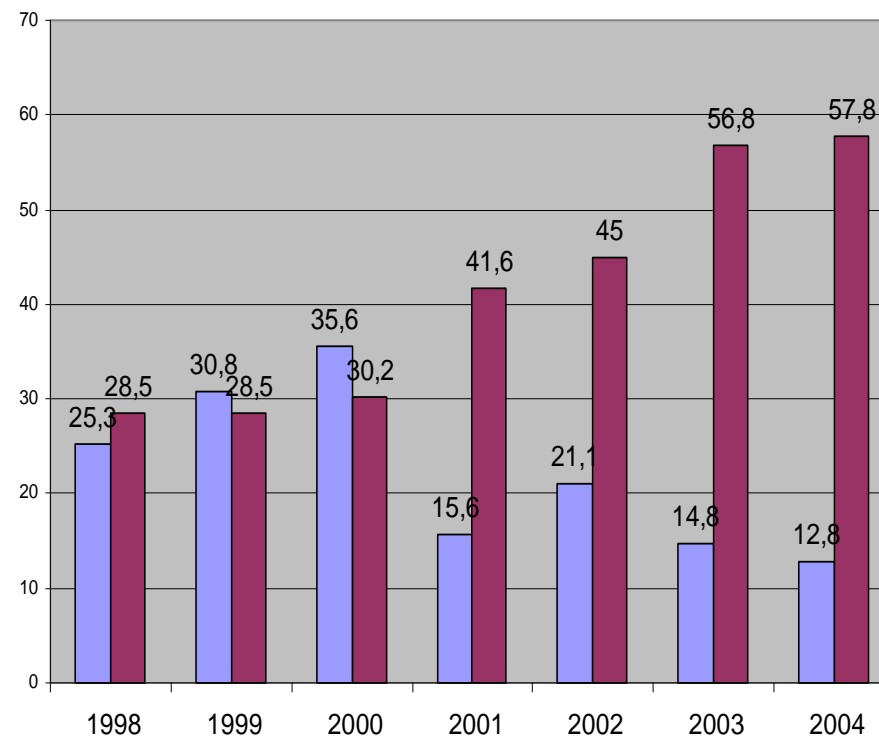
(Niedersachsen)





## Schuldienst



## im übrigen Bereich ohne Vollzugsdienst

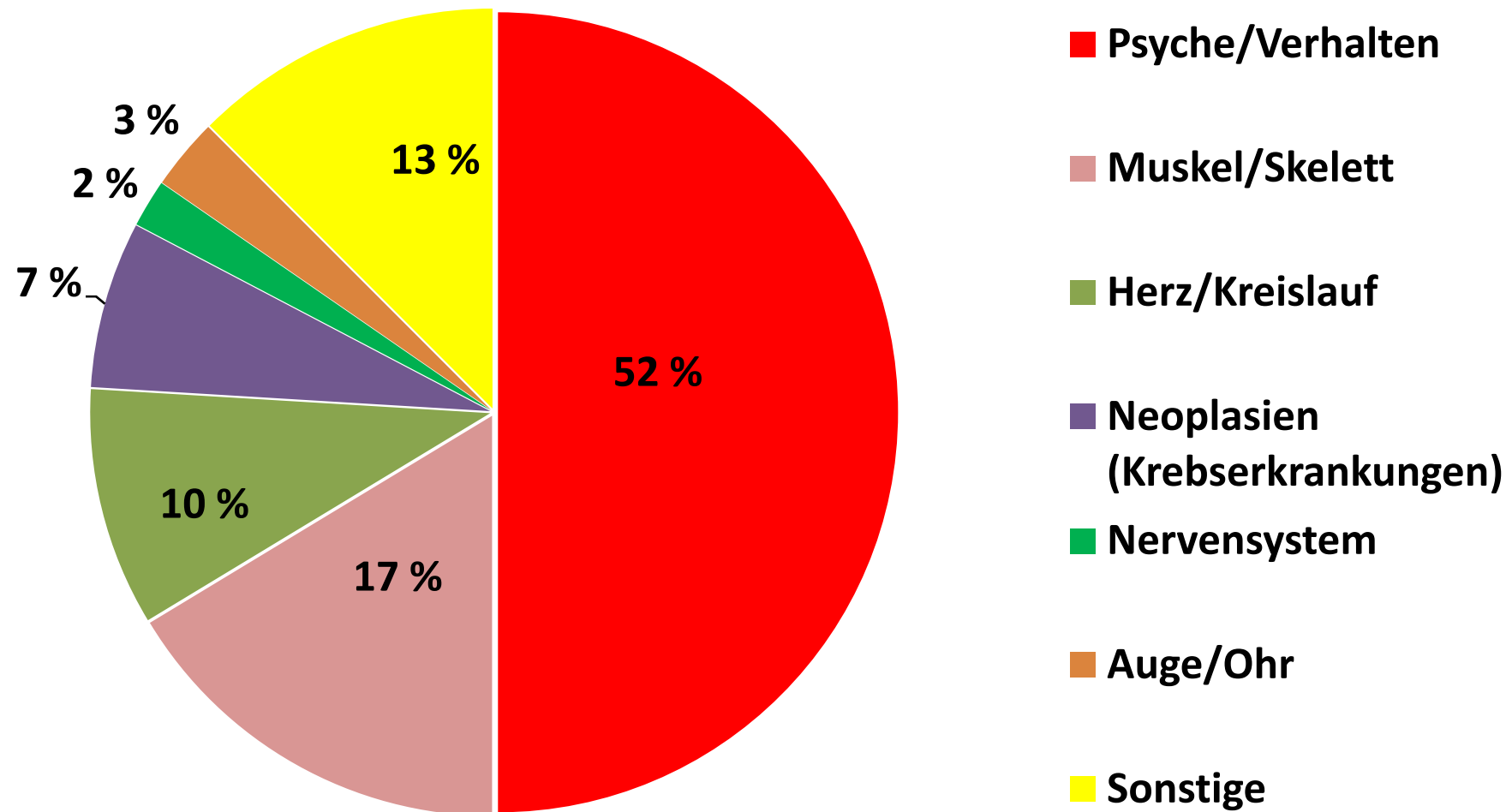


-  Dienstunfähigkeit
-  Regelaltersgrenze (65. Lebensjahr)

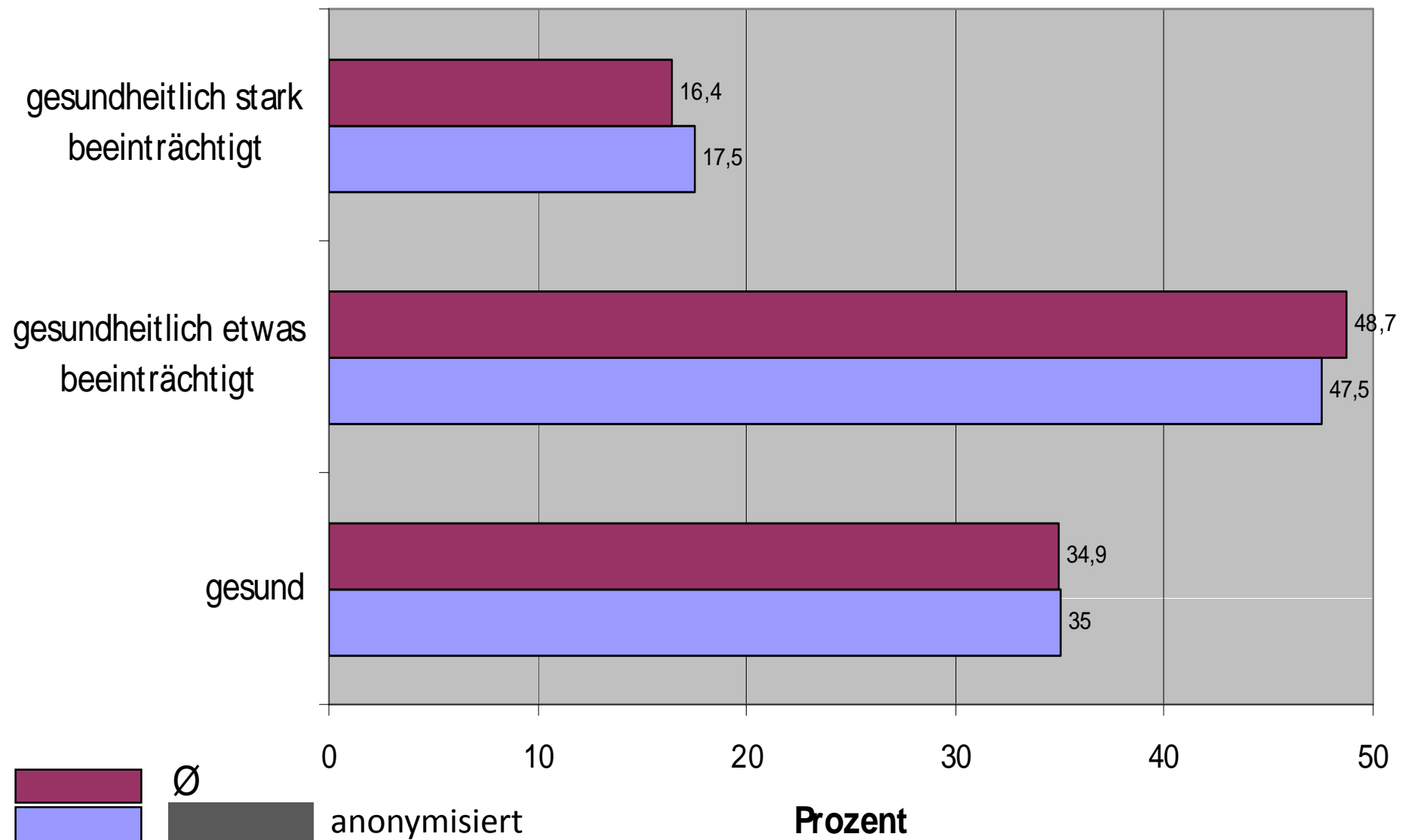
# Morbiditätsspektrum dienstunfähiger Lehrkräfte



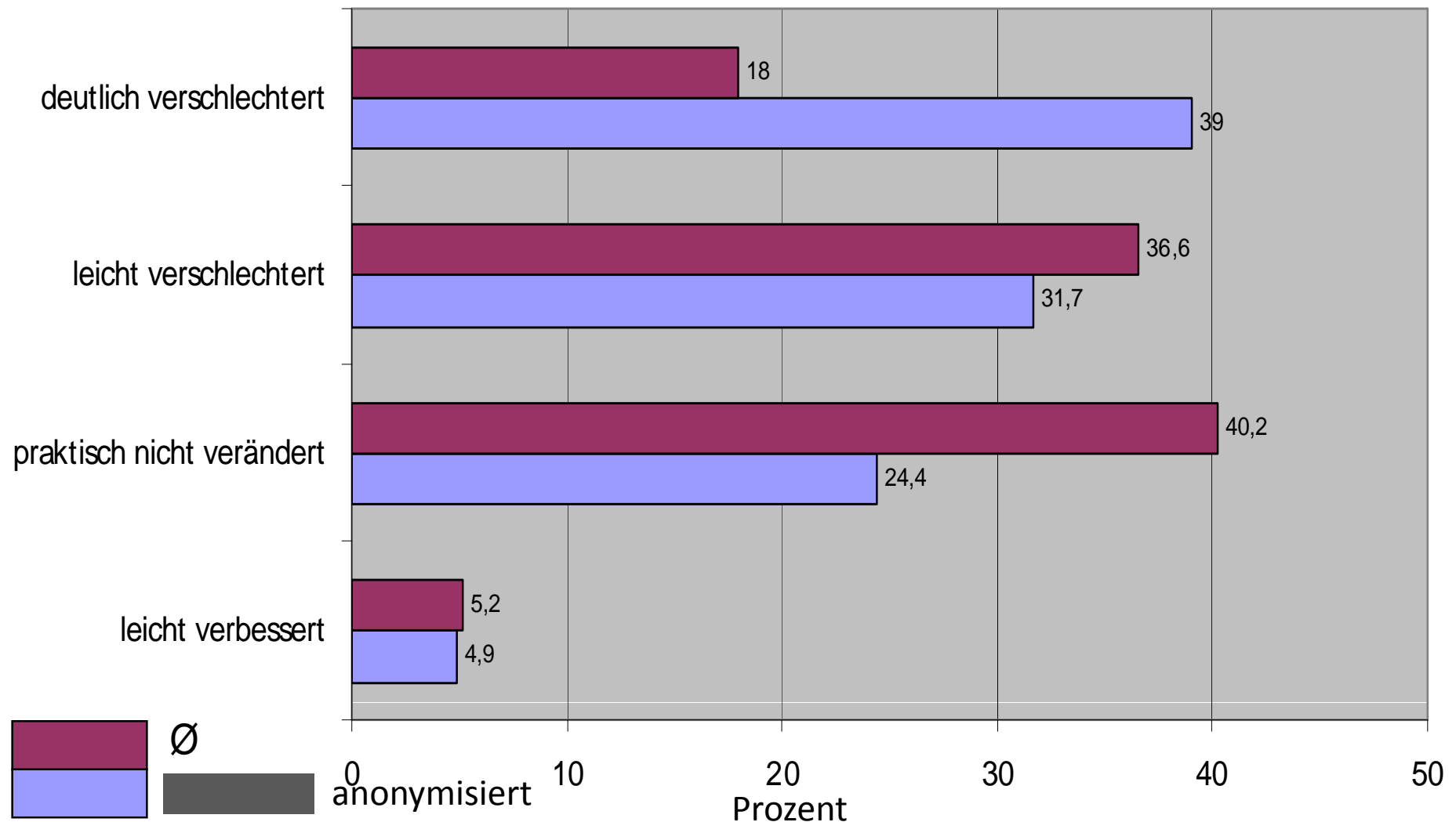
(n= 5548) Hauptdiagnosegruppen nach ICD 10



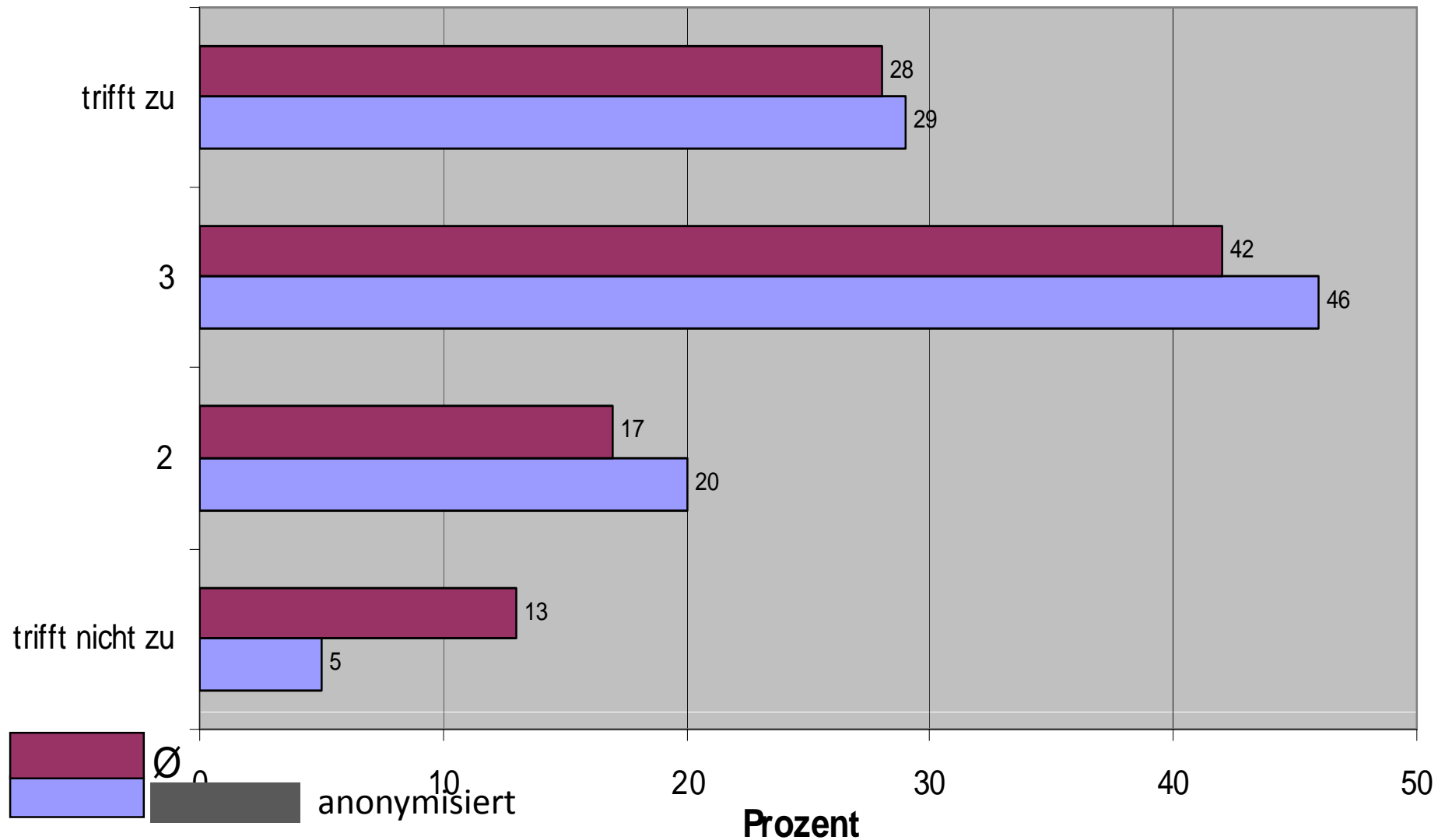
# Befinden der Lehrkräfte an Ihrer Schule? Ich fühle mich ...



# Mein gesundheitlicher Zustand hat sich in den letzten zwei bis drei Jahren ...



# Mein Befinden ist durch meine berufliche Situation beeinträchtigt.



# Kontakt



## **Hans-Ulrich Reinke**

koordinierende Fachkraft für Arbeitssicherheit  
für den Bereich öffentlicher Schulen  
Landesschulbehörde , Standort Braunschweig  
Bohlweg 38  
38100 Braunschweig

Telefon: 0531/484-3343

E-Mail: [hans-ulrich.reinke@lschb-bs.niedersachsen.de](mailto:hans-ulrich.reinke@lschb-bs.niedersachsen.de)

# Abhängigkeiten

