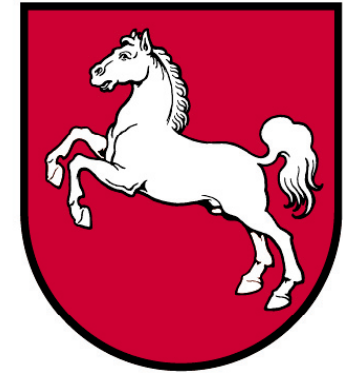


# Beteiligungsgestützte und Umsetzungsorientierte Gefährdungsbeurteilung in Schulen

anonymisierte Auswertung der ...-Schule in ...

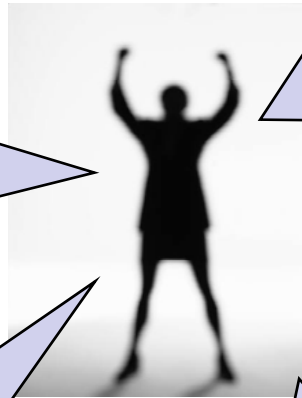


Belastungen ermitteln  
Ursachen analysieren  
Entlastende Maßnahmen entwickeln



# Einflussbereiche

**Arbeitsumfeld:**  
Räume,  
Ausstattung,  
Akustik,  
Raumklima...



**Arbeitsaufgabe:**  
Zeitmanagement,  
Vor- und Nachbereitung,  
Auffällige Schüler/innen,  
Laute Schüler/innen,  
Elternarbeit,  
Respekt,  
Anerkennung...

**Schul-  
organisation:**  
Kommunikation,  
Effizienz,  
Transparenz,  
Führung...

**Schulkultur:**  
Konflikt,  
Kollegialität,  
Wertschätzung....

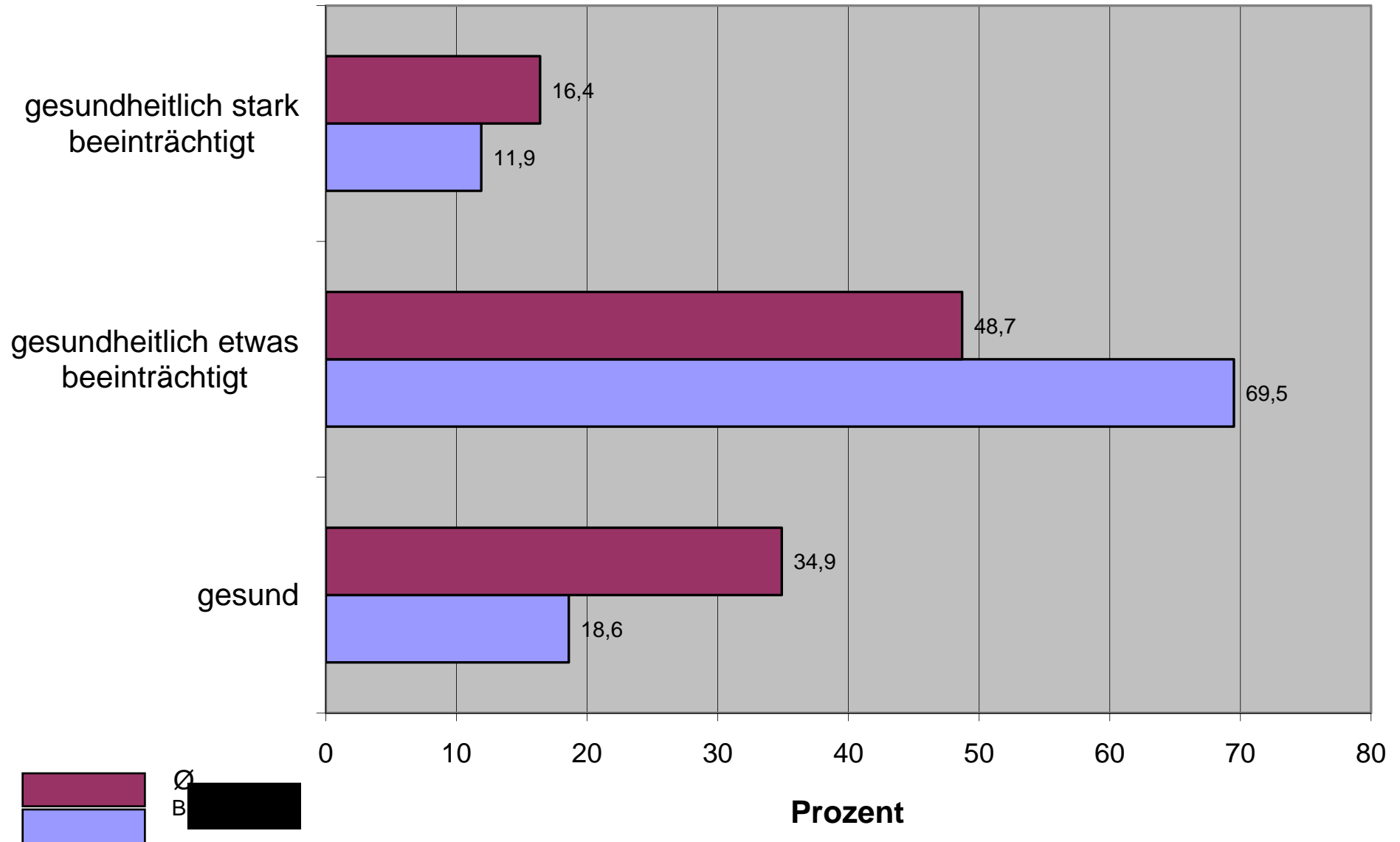
# Auswertung der Mitarbeiterbefragung:

---

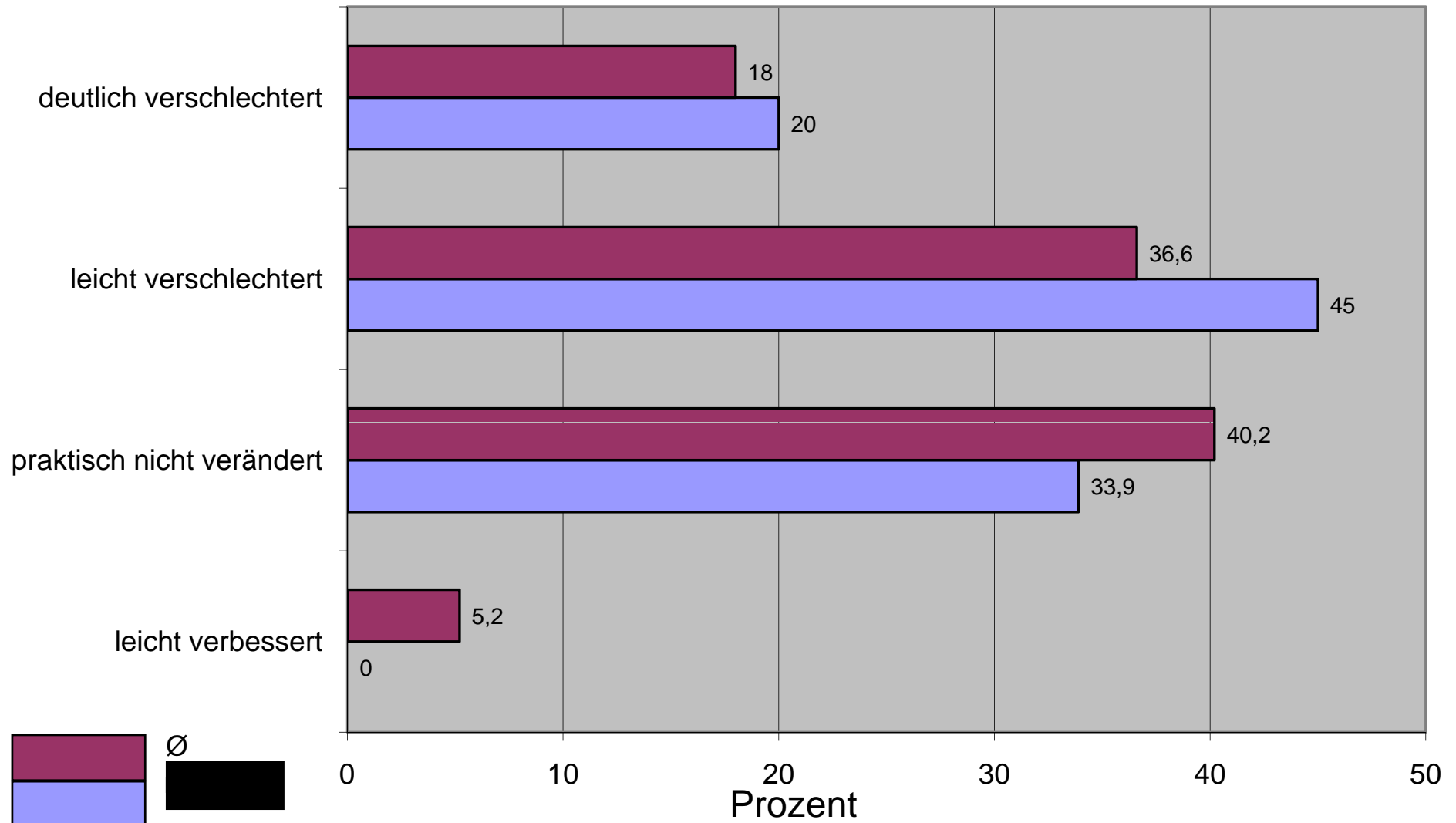


- **Zielgruppe:** Lehrkräfte und Schulleitung der .....
- **Erfasste Fragebögen:** 62 (von 86)
- **Moderation:** .....
- **Projektdauer:** Juli 2007 bis Februar 2008

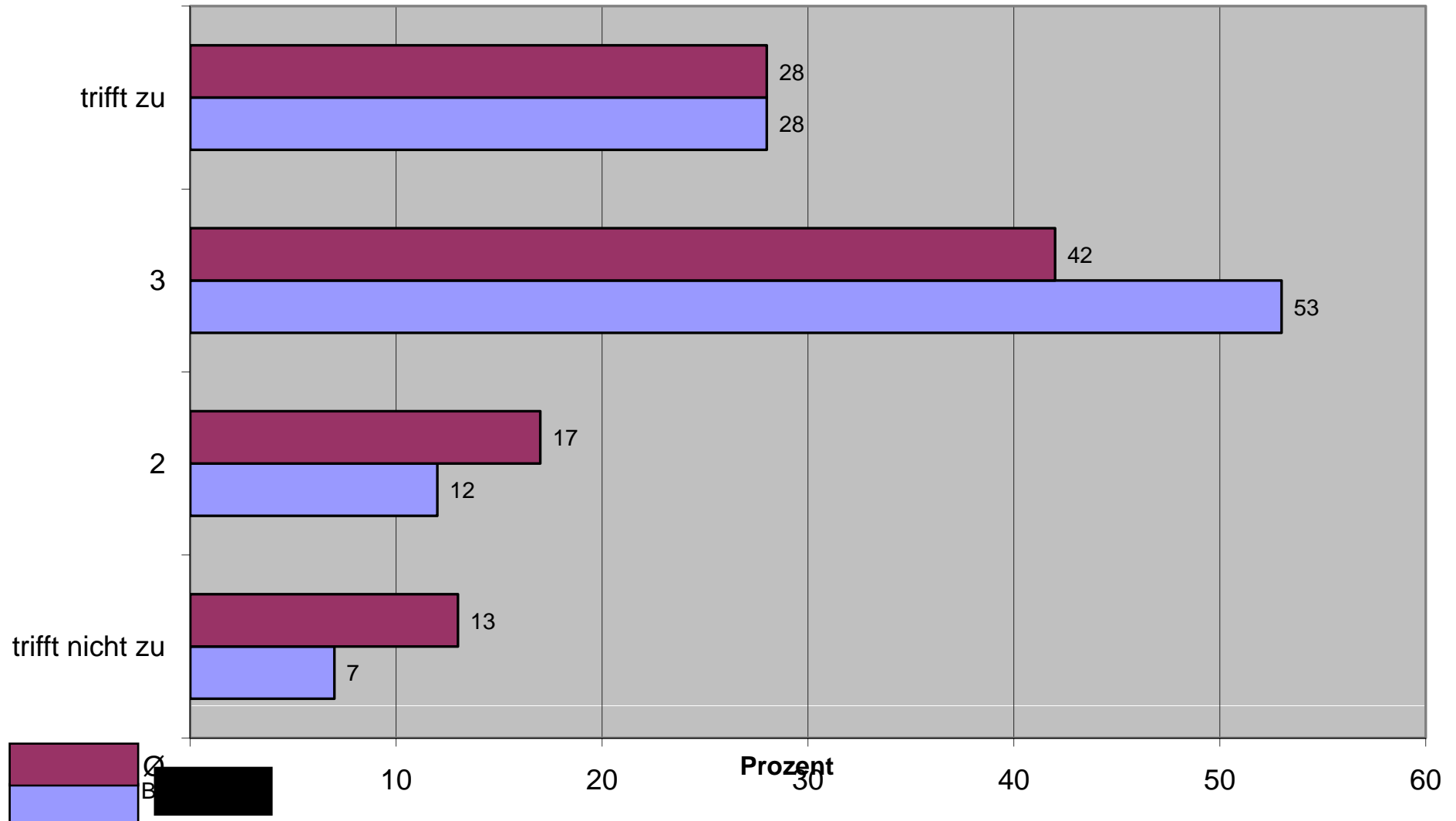
# Ich fühle mich...



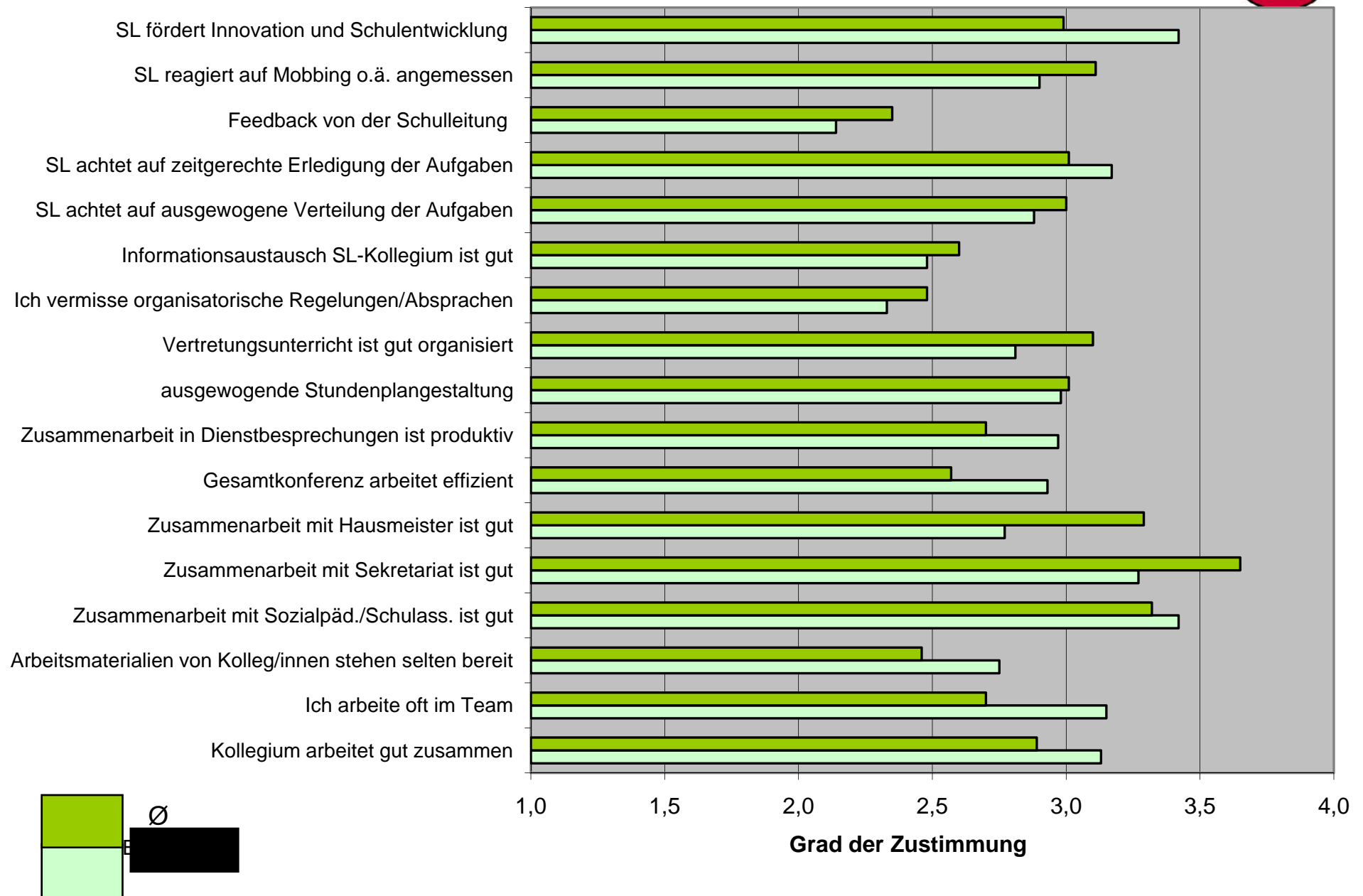
# Mein gesundheitlicher Zustand hat sich in den letzten 2-3 Jahren...



# Mein Befinden ist durch meine berufliche Situation beeinträchtigt.

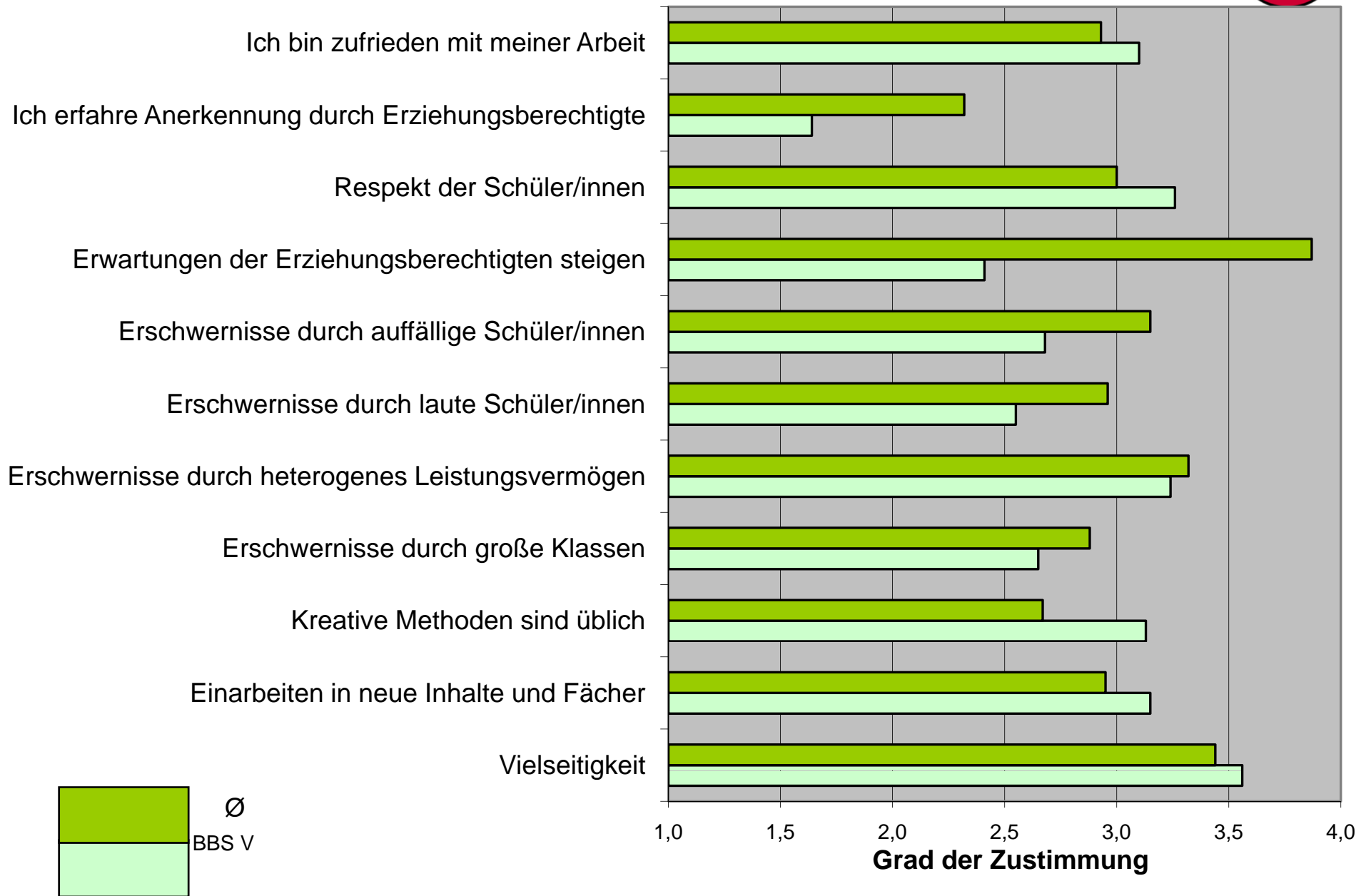


# Schulorganisation: Ressource !

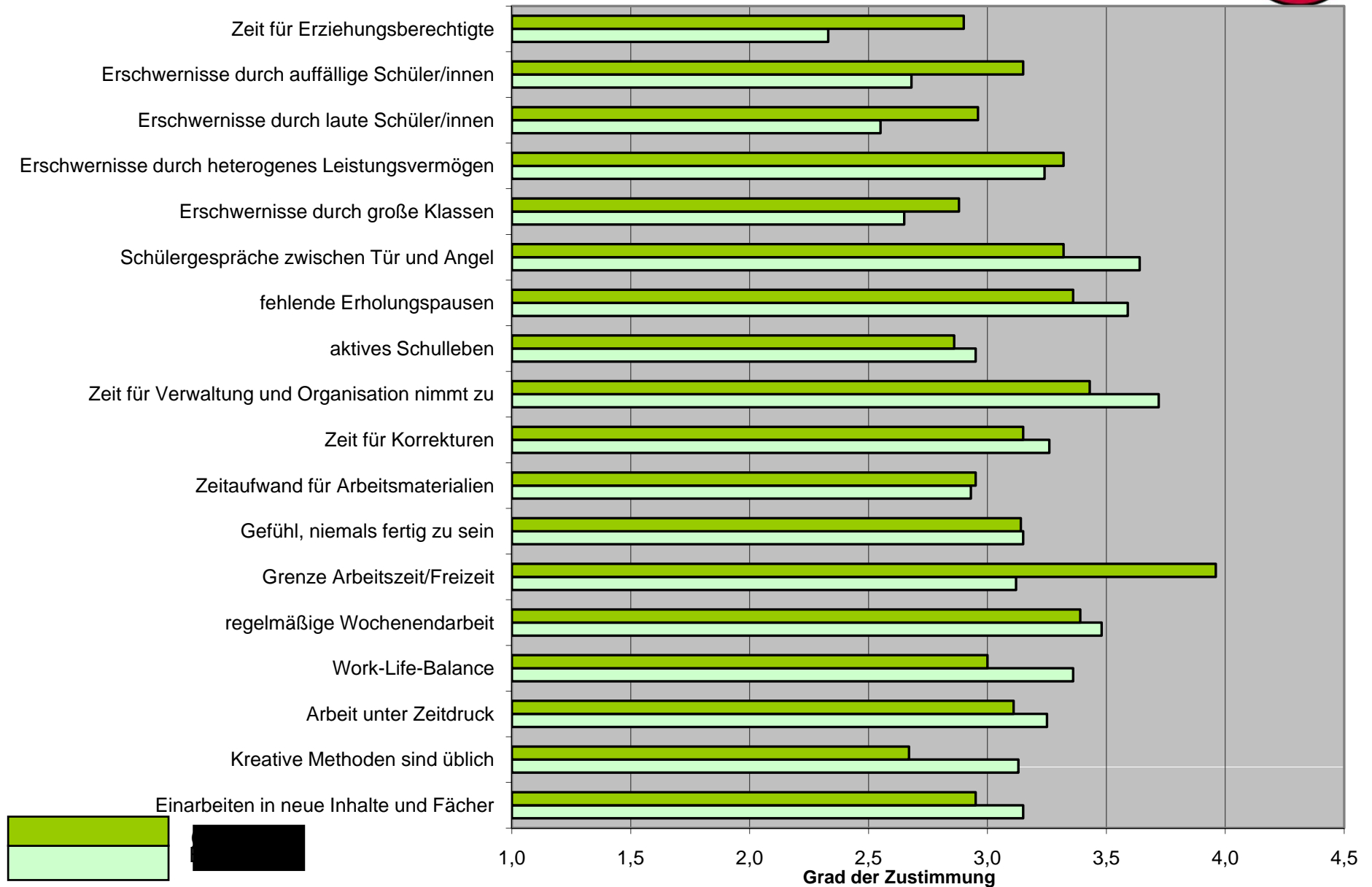




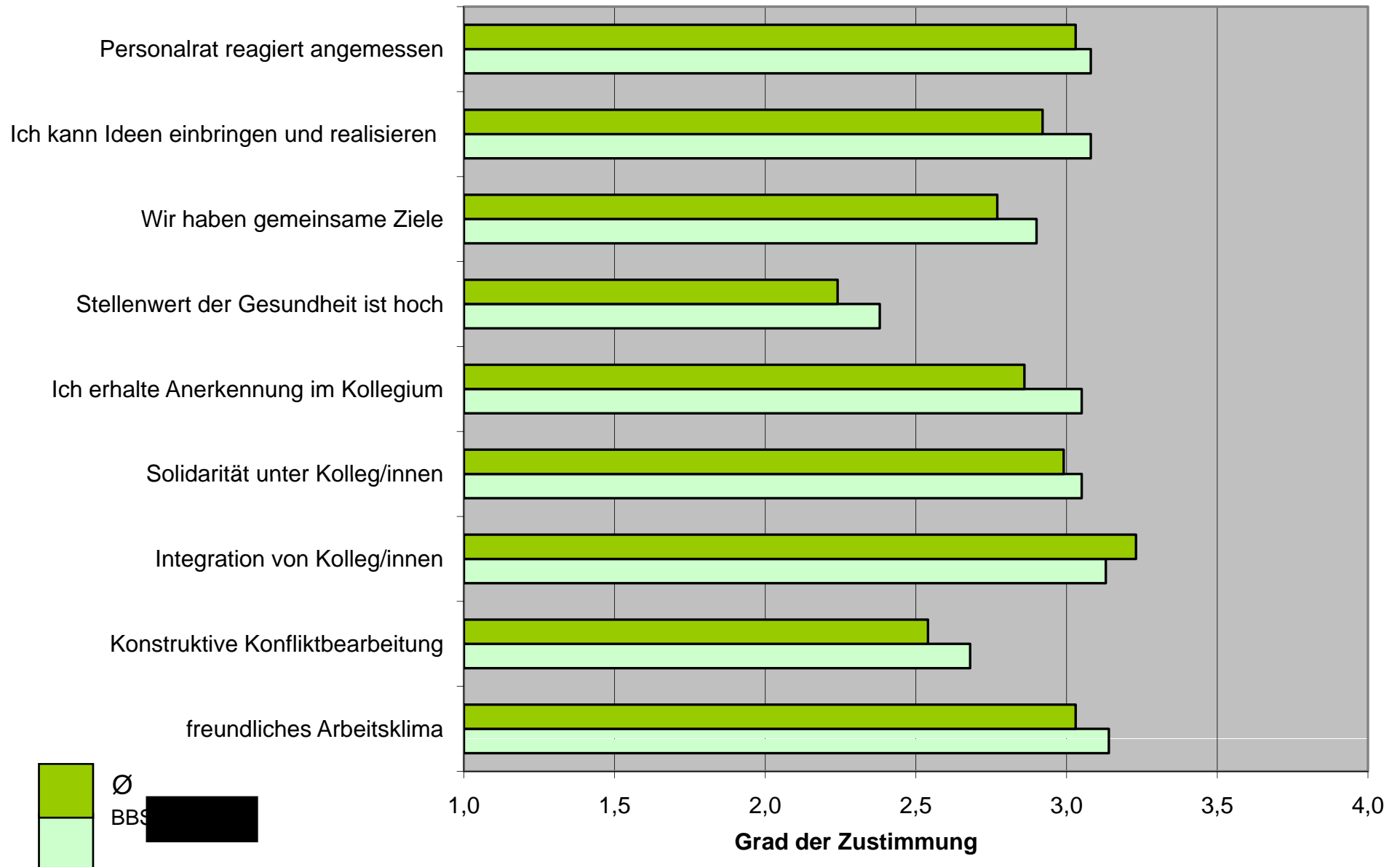
# Arbeitsaufgabe: Ressource?



# Einflussbereich „Zeit“



# Schulkultur: Ressource !



# Belastungsschwerpunkte aus Sicht der Lehrkräfte

(handschriftliche Ergänzungen)



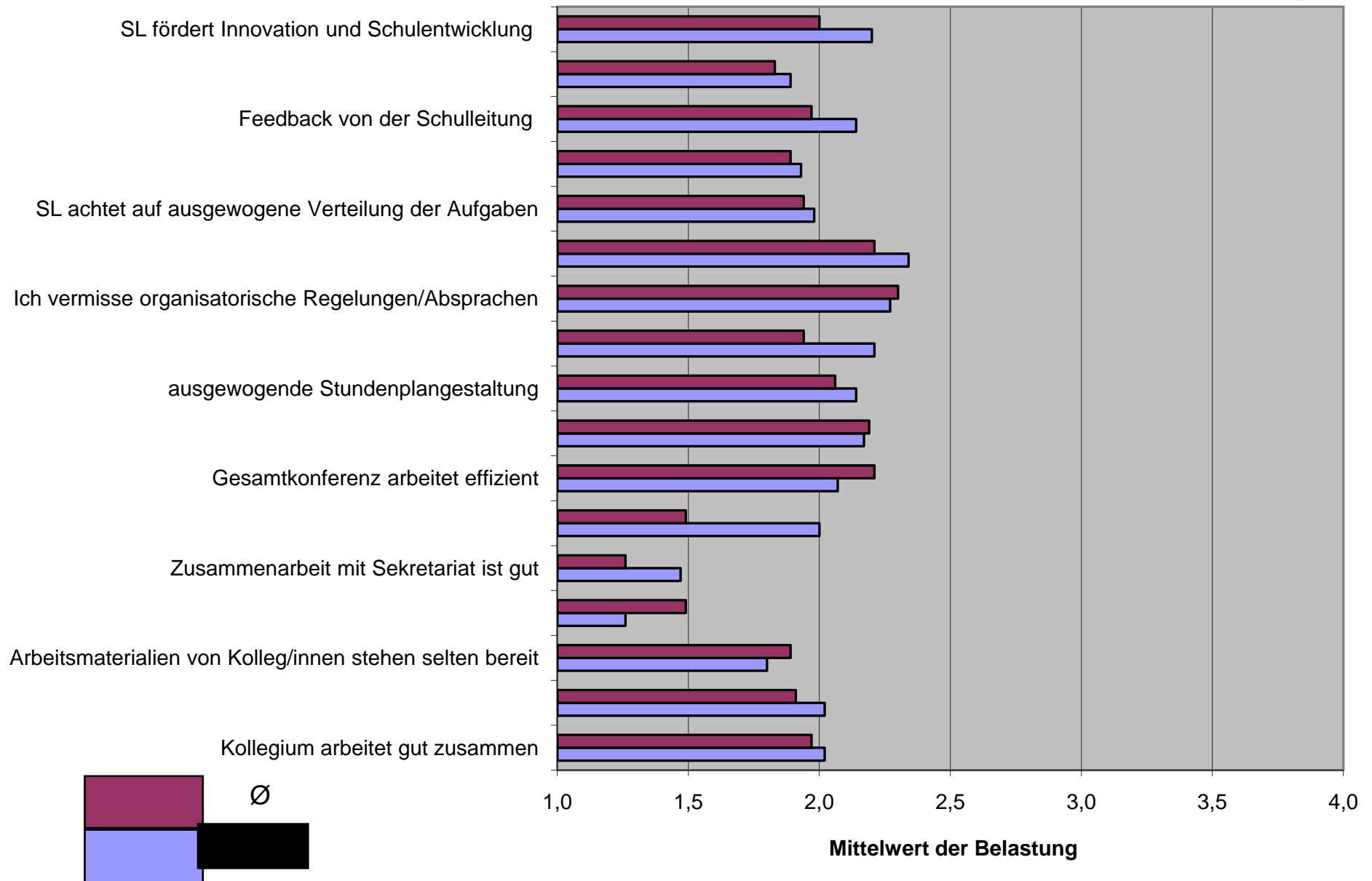
## Fragen zur beruflichen Situation

- Unterricht in sehr viele Klassen (> 13)
- Belastung durch Prüfungen
- Anrechnungsstunden für besondere Aufgaben wurden gekürzt

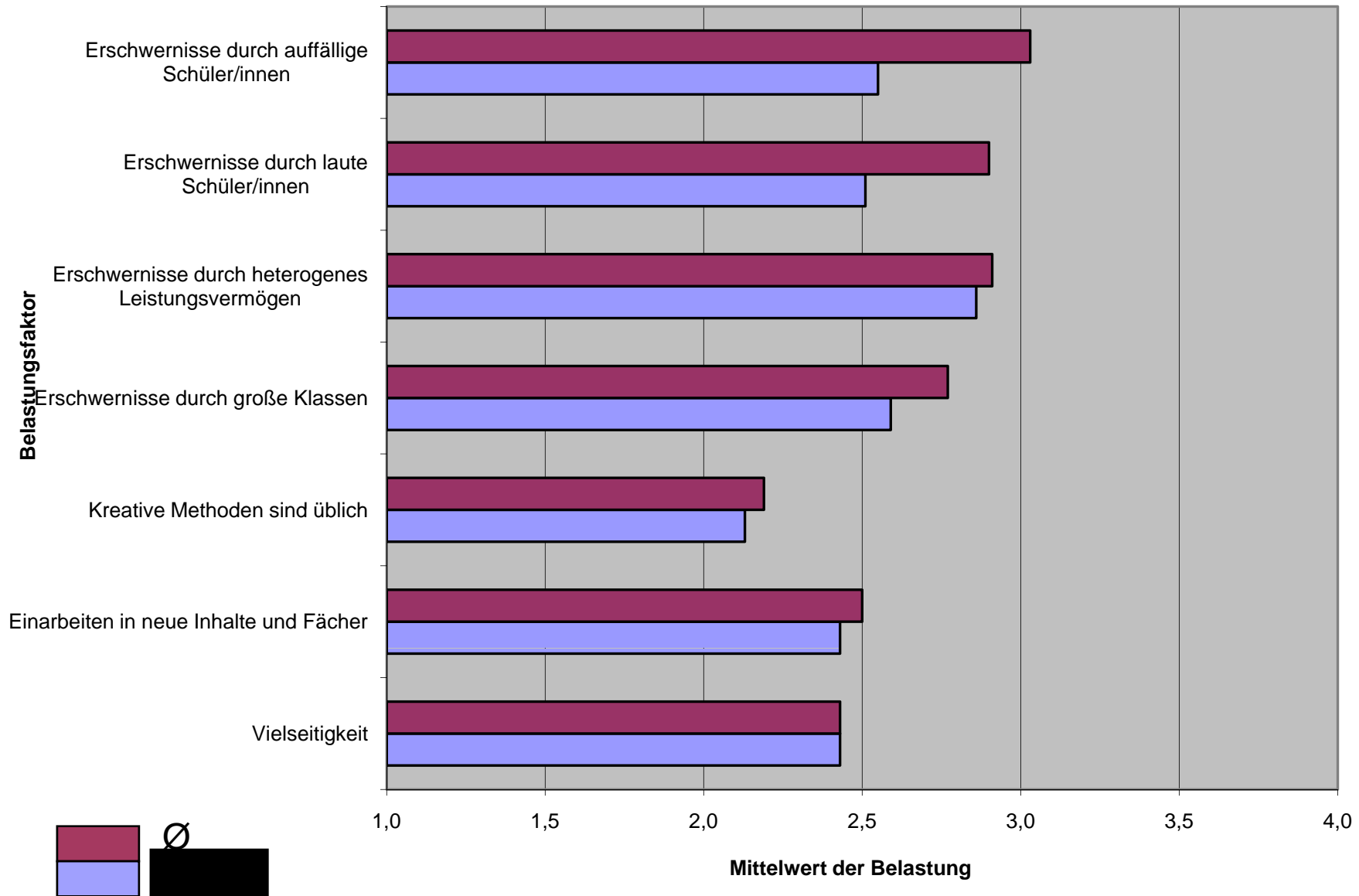
## Arbeitsaufgaben

- Teilzeitarbeit um die Arbeit zu bewältigen (Einkommenseinbuße)
- Dokumentations- und Administrationsaufgaben nahmen in letzter Zeit unverhältnismäßig stark zu.
- Zunahmen von Konfliktgesprächen zwischen Schülern sowie Schülern und Lehrkräften
- Zufriedenheit mit dem Beruf wäre größer bei mehr Zeit.
- Hoher zeitlicher Aufwand bei Deutschklausuren

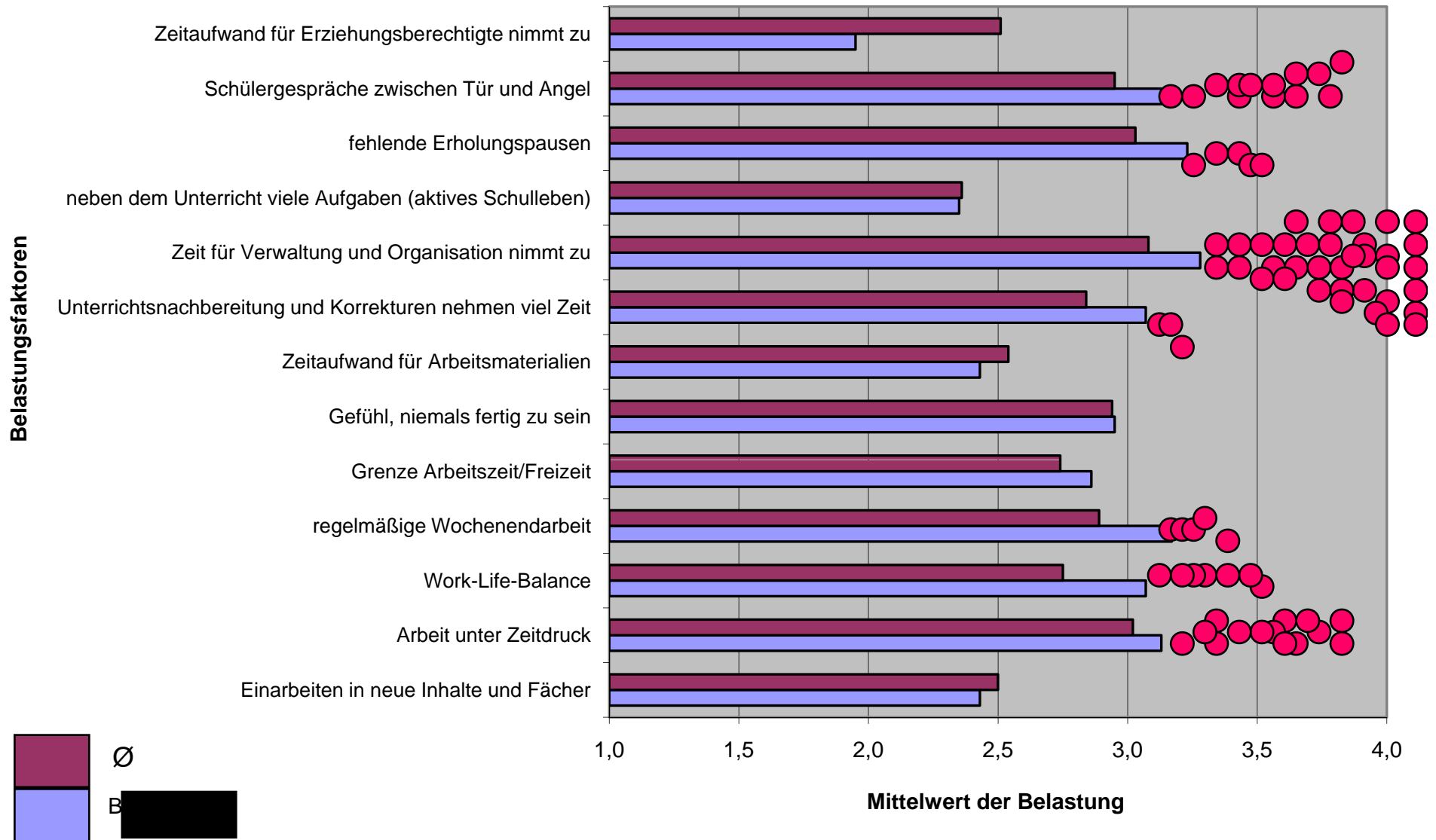
# Belastungen: Schulorganisation



# Belastungen: Arbeitsaufgabe

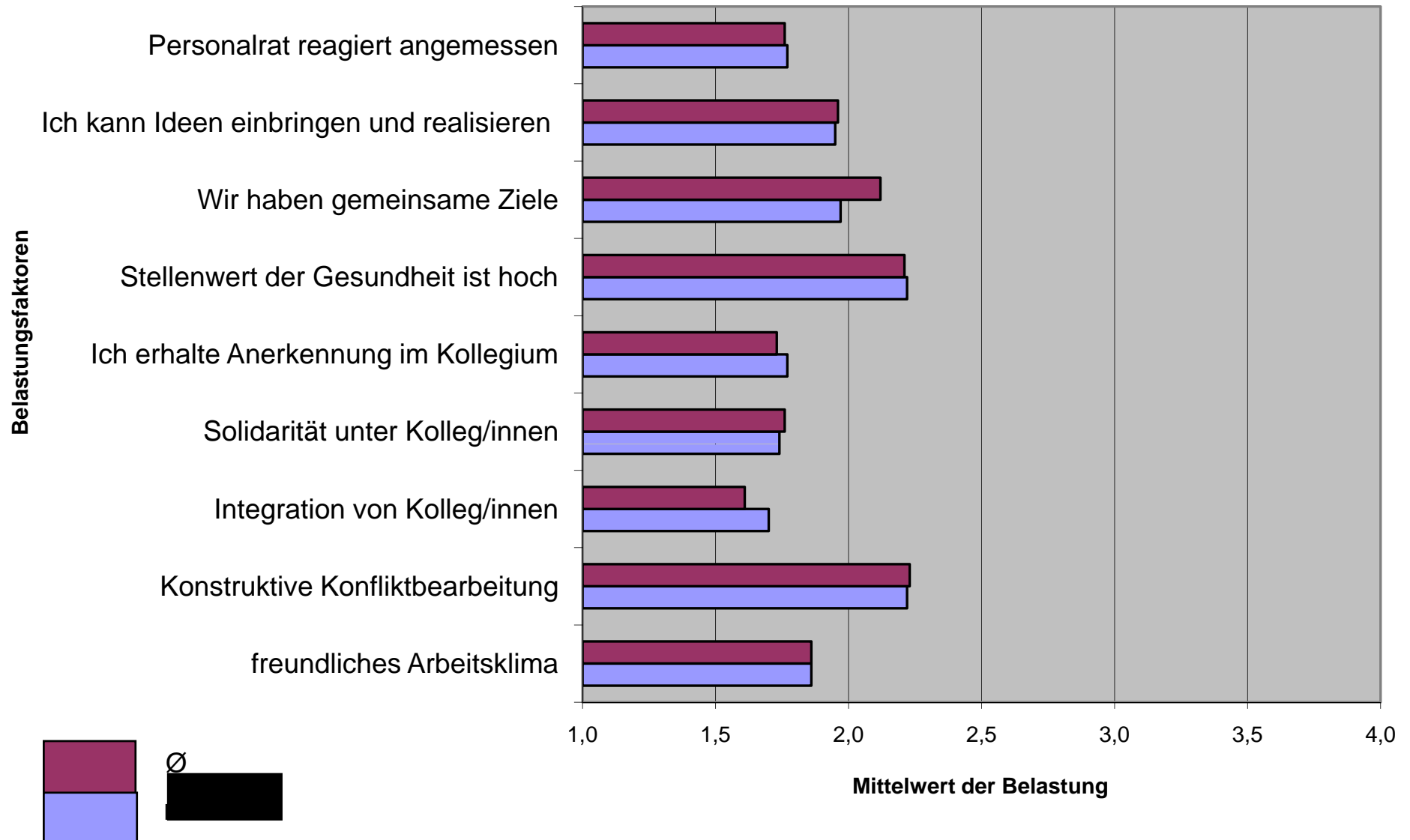


# Belastungen: Zeitmanagement

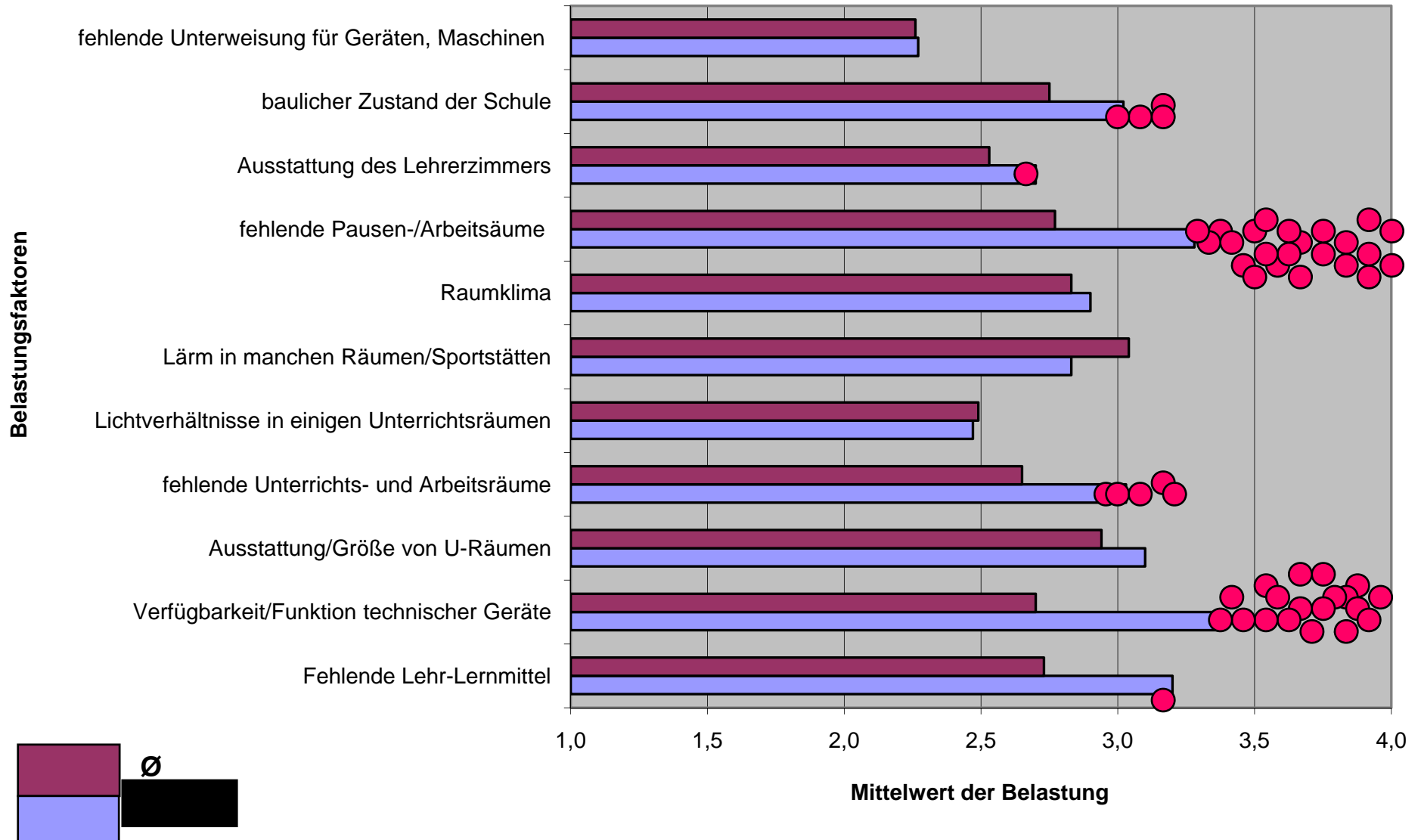




# Belastungen: Schulkultur



# Belastungen: Arbeitsumfeld - Arbeitsmittel



# Verbesserungspotentiale aus Sicht der Lehrkräfte

(handschriftliche Ergänzungen)



## Schulorganisation

- Es wird viel Organisatorisches in die Teams und an die Kollegen delegiert.
- Die Arbeitsbelastungen durch die zunehmende Anzahl von Dienstbesprechungen und Konferenzen hat zugenommen  
- insbesondere durch das anschließende Anfertigen von Protokollen.
- Viele Regelungen, die nicht umgesetzt werden.
- Klare Regelungen und Absprachen widersprechen dem Handeln.

## Schulkultur

- Es gibt keinen Raum für spontane Gespräche.
- Pausen sollten von allen als Pausen zur Erholung akzeptiert werden.
- Der Personalrat erhält viel zu wenige Anrechnungsstunden.

# Verbesserungspotentiale aus Sicht der Lehrkräfte

(handschriftliche Ergänzungen)



## Arbeitsmittel, Arbeitsstätte, Arbeitsumgebung

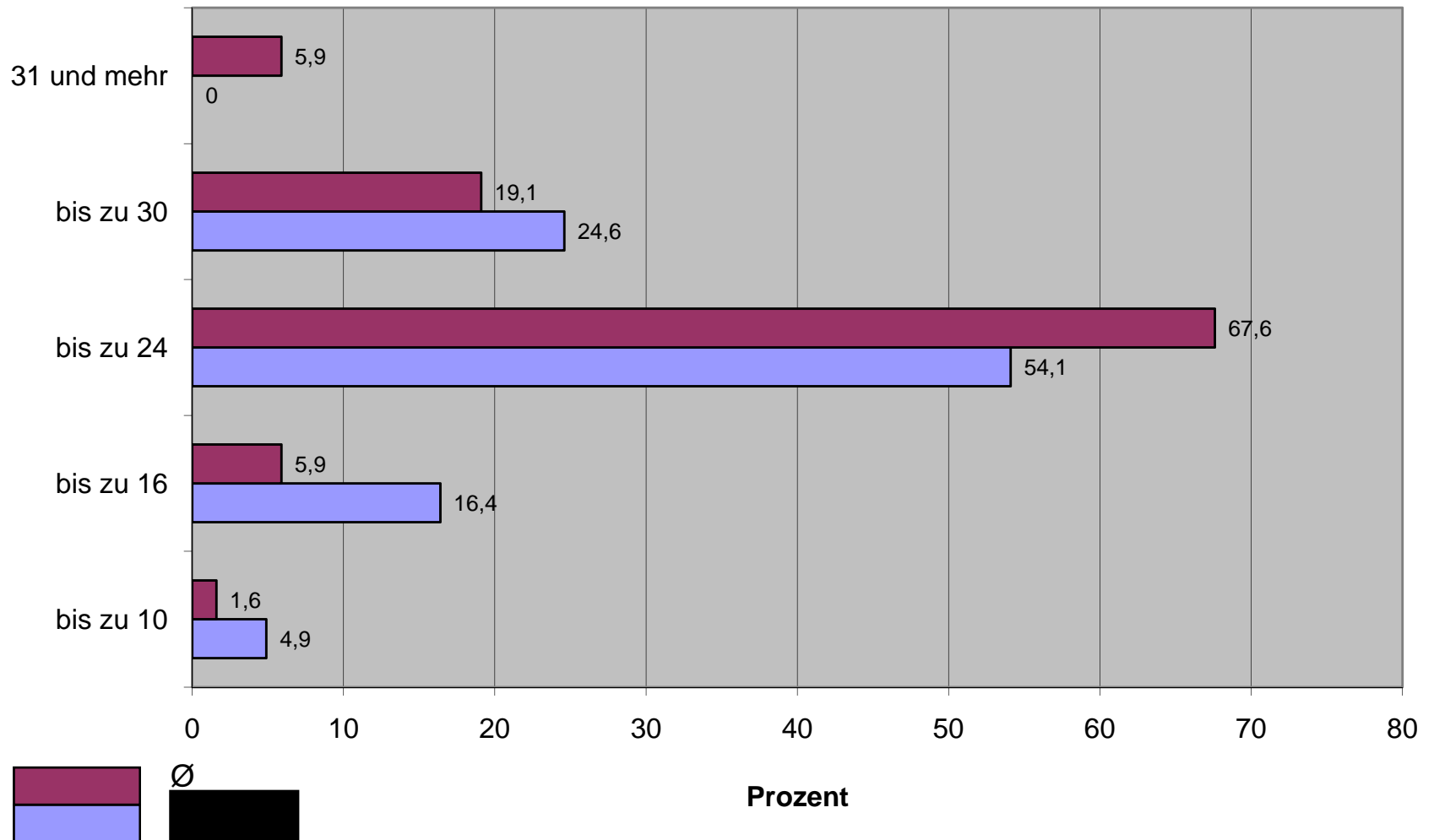
- Die Toiletten sind katastrophal.
- Mehrfach umfangreiche Umbauarbeiten während der Unterrichtszeit
- Arbeitsräume für die Lehrer in den Freistunden fehlen.
- EDV ist oft veraltet und nicht einsatzbereit.
- Es stehen immer weniger Finanzen für Schule zur Verfügung.

# Verbesserungspotentiale am Arbeitsplatz Schule (handschriftliche Eintragungen)

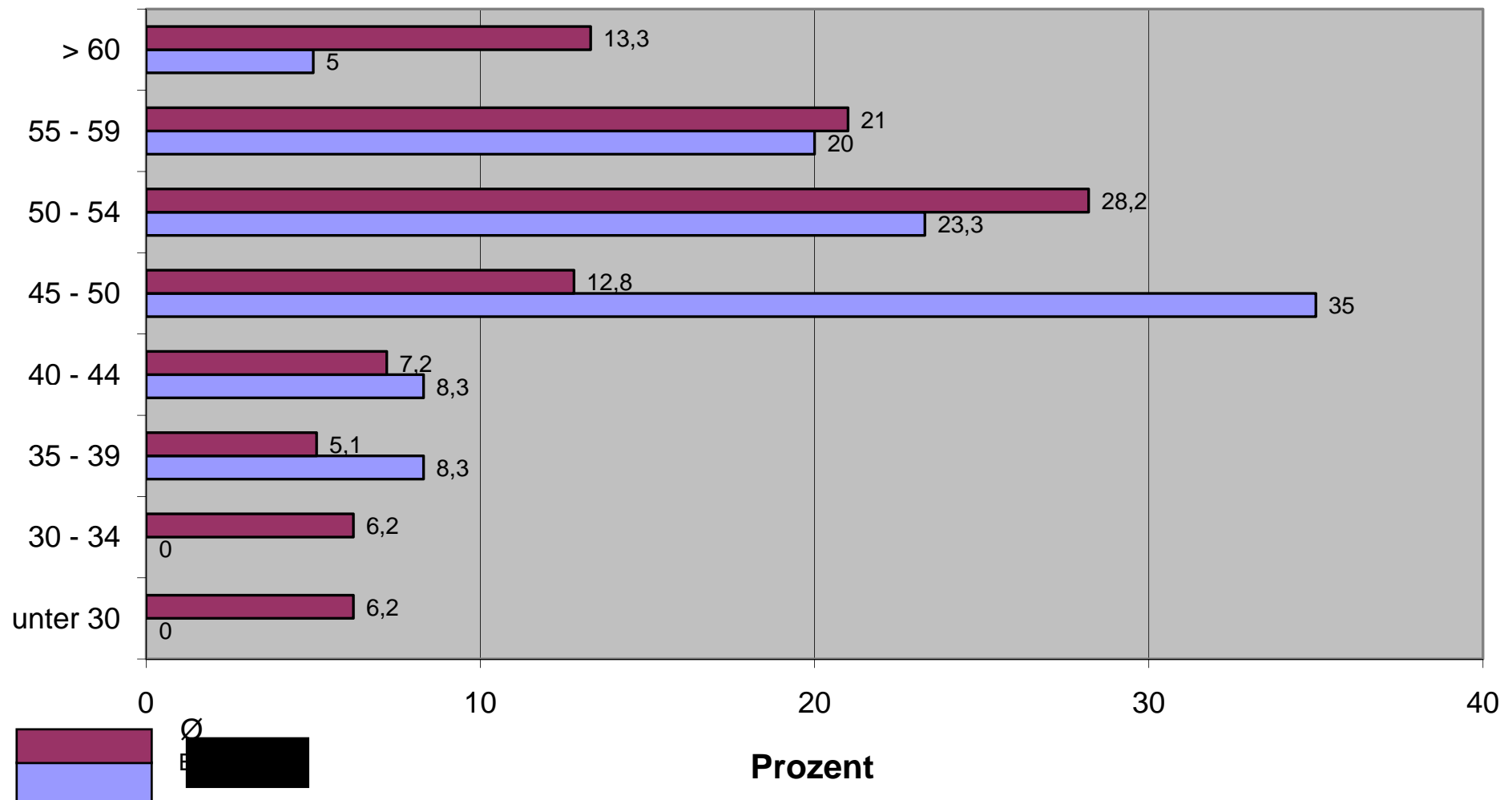


- Bessere Stundenpläne; weniger Belastungsspitzen
- Gleichmäßige Arbeitsverteilung
- Anerkennung der tatsächlichen Arbeitszeit
- Anerkennung der Fahrzeit zu Praxisbesuchen
- Ausreichend Personal zur Bewältigung der zusätzlichen Aufgaben (Lehrer, Sekretariat, Hausmeister...)
- Reduzierung der verwaltenden / organisatorischen Aufgaben
- Entlastung von Verwaltungstätigkeiten
- Reduzierung der Verwaltungsarbeit
- Reduzierung der organisatorischen Aufgaben
- Reduzierung von Verwaltungsaufgaben
- Stärkere Anerkennung der Aufgabe
- Mehr Gehalt
- Verbesserung des Informationsflusses
- Mehr Entscheidungsautonomie für die Lehrkräfte
- Anrechnung für Deutschkorrektur

# Ich unterrichte überwiegend in Lerngruppen/Klassen mit einer Schülerinnen-/Schülerzahl



# Welcher Altersgruppe gehören Sie an?



# Kontakt

---



Hans-Ulrich Reinke  
Fachkraft für Arbeitssicherheit  
für den Bereich öffentlicher Schulen  
Landesschulbehörde Abteilung Braunschweig  
Bohlweg 38  
38100 Braunschweig

Telefon: 0531/484-3343

E-mail: [hans-ulrich.reinke@lschb-bs.niedersachsen.de](mailto:hans-ulrich.reinke@lschb-bs.niedersachsen.de)