

Selbstevaluation nach Q2E am Schulzentrum Rübekamp, Bremen (Helmut Ittner)

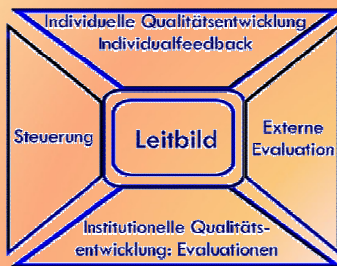


Selbstevaluation

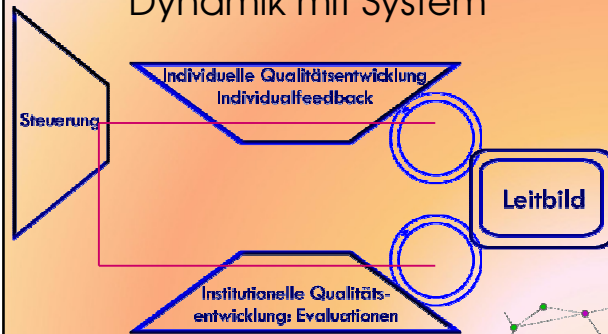
- Element des Q-Managements
- Qualitätsleitbild und Evaluationen
 - Definieren der Qualität
 - Ziele der Selbstevaluation
 - Prozess
- Erfahrungen und Ergebnisse
 - Chancen und Stolpersteine
 - Situation im Schuljahr 2008/09



Q-Management nach Q2E



Dynamik mit System

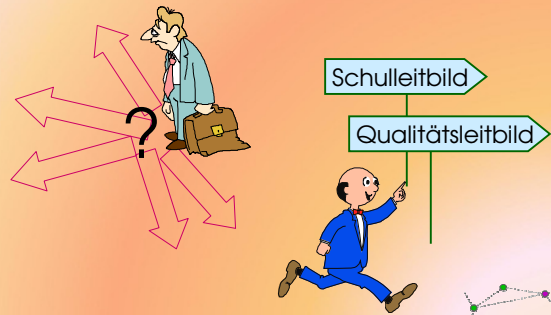


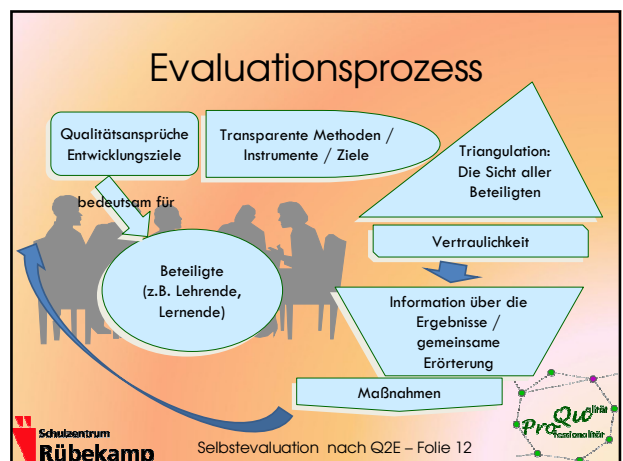
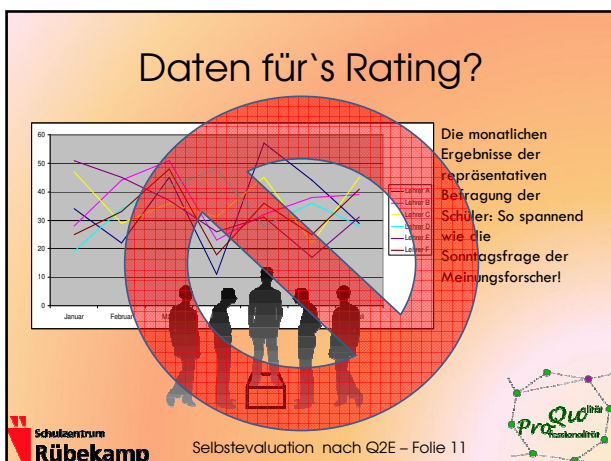
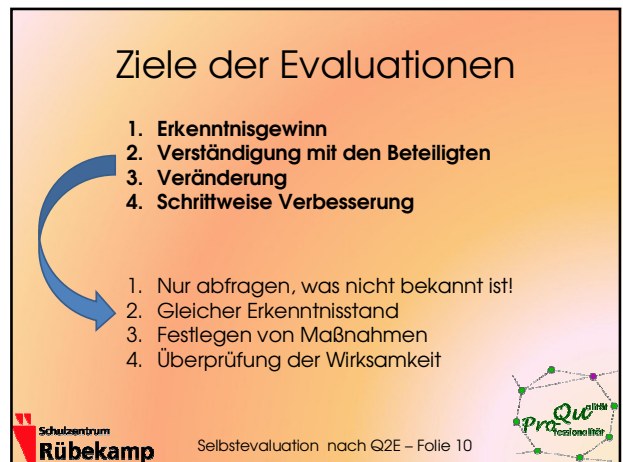
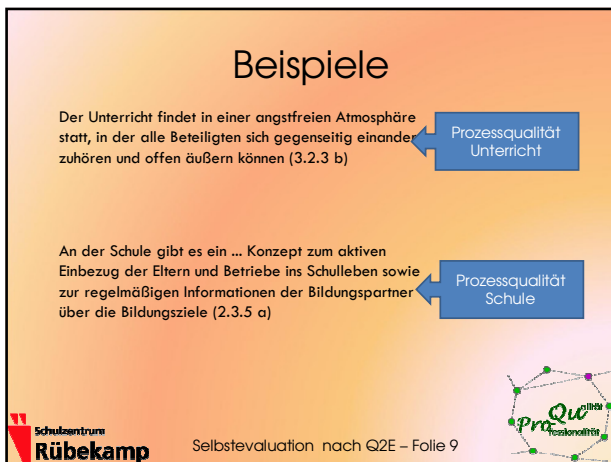
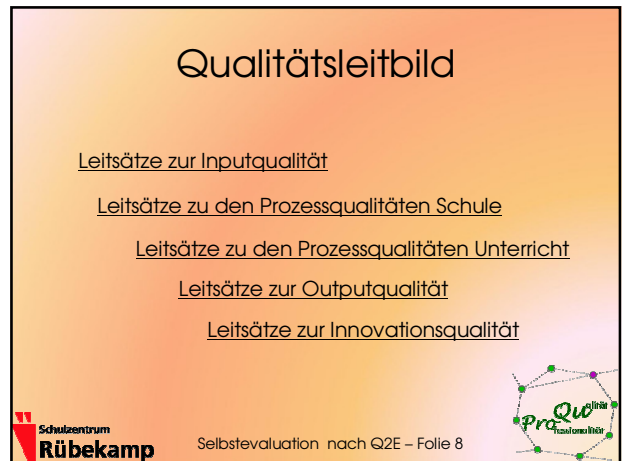
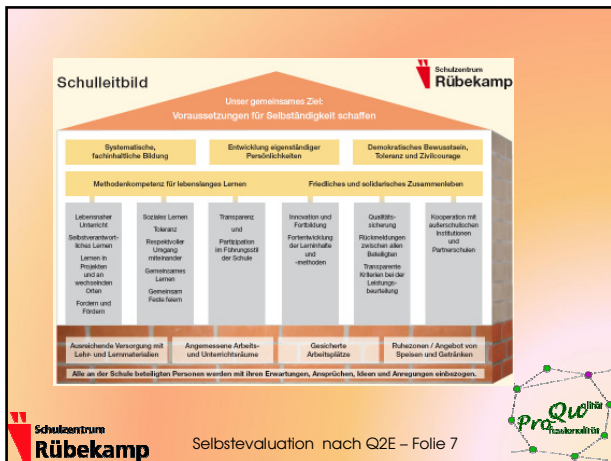
Selbstevaluation

- Element des Q-Managements ✓
- Qualitätsleitbild und Evaluationen
 - Definieren der Qualität
 - Ziele der Selbstevaluation
 - Prozess
- Erfahrungen und Ergebnisse
 - Chancen und Stolpersteine
 - Situation im Schuljahr 2008/09



Leitbilder





Systematik

Interne Evaluationen (Selbstevaluationen):

- Breitbandevaluation
- Fokusevaluation
 - Schleifenevaluation

Externe Evaluationen



Selbstevaluation

- Element des Q-Managements ✓
- Qualitätsleitbild und Evaluationen ✓
 - Definieren der Qualität
 - Ziele der Selbstevaluation
 - Prozess
- Erfahrungen und Ergebnisse
 - Chancen und Stolpersteine
 - Situation im Schuljahr 2008/09



Prozess der Einführung

- Entwickeln des Q-Leitbildes (mehrstufiger Prozess) → SJ 2004/05
- Abfrage der Wichtigkeiten / Realisationsstände (Breitband) → Ab SJ 2004/05
- Durchführen von Selbstevaluationen → SJ 2006/07
- Entwickeln eines Evaluationskonzeptes → SJ 2006/07
- Systematisieren der Dokumentation → März 2008
- Externe Evaluation: Bestätigung des erfolgreichen Einführens → März 2008



Beispiele für Evaluationen (Schuljahr 2007/08)

- Zufriedenheit nach Abschluss eines Vollzeitbildungsganges der Berufsschule (Nützlichkeit; Bewertung; Anspruchsniveau)
- Qualität des Unterrichts in Teilzeitberufsschulklassen (Lern-/Arbeitsklima; Transparenz der Zensuren; Unterstützung)

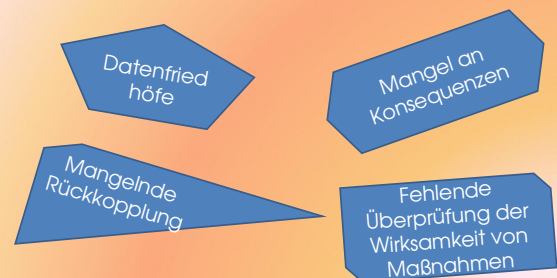


Beispiele für Evaluationen (Schuljahr 2007/08)

- Zufriedenheit der Ausbildungsbetriebe mit der Information über schulische Fehlzeiten von Azubi
- Vorbereitung auf das (Zentral-)Abitur (Information über die Anforderungen, Vermittlung von Wissen und Methoden, Sicherheit)



Stolpersteine



Das Werkzeug

Evaluationskonzept regelt
Zuständigkeiten
Informationspflichten
Verfahren (Beteiligung,
Vertraulichkeit, Rückkopplung,
Dokumentation)

Handbuch

Werkzeugkoffer:
Checkliste,
Methoden,
Instrumente

Selbstevaluation nach Q2E – Folie 19

Einschätzung

- ✓ Wichtige Hinweise auf Defizite
- ✓ Solide Argumente für Maßnahmen
- ✓ Verbesserung des Schulklimas
- ✓ Vermehrt fundierte inhaltliche / pädagogische Diskussionen
- ✓ Langfristige Entwicklungen werden transparenter
- ✓ Kritische Reflexion der eigenen Ziele wird erleichtert

- Z.T. hoher Aufwand
- Komplexe Fragestellungen erschweren Rückkopplung
- Akzeptanz im Kollegium unterschiedlich
- Z.T. zu komplexer Ursache-Wirkungszusammenhang

Selbstevaluation nach Q2E – Folie 20

Weiterentwicklung

- Verstetigung
- Weitere Verbesserung der Wirksamkeit
- Erhöhen der Methodenvielfalt
- Verstärkte Impulse für die Durchführung von Evaluationen durch Kolleginnen / Kollegen

Selbstevaluation nach Q2E – Folie 21

Selbstevaluationen nach Q2E am Schulzentrum Rübekamp, Bremen

(www.ruebekamp.de)

Vielen Dank für Ihr Interesse!
(Helmut Ittner - numerodue@web.de)

Selbstevaluation nach Q2E – Folie 22

Anhang: Startbedingungen

- Projektschulen sind an der Auswahl des Q-Management-Systems beteiligt: Aktive Entscheidung für Q2E
- Unterstützung / Beratung durch Mitarbeiterinnen des ITB (Uni-Institut)
- Bildung einer (vorläufigen) schulinternen Koordinationsgruppe
- Mehrere ganztägige Schulungen zu den Q2E-Elementen durch Experten aus der Schweiz
- Die Einführung des Q-Management-Systems ist eingebettet in den Entwicklungsprozess ReBIZ (Regionale Berufsbildungszentren)

Selbstevaluation nach Q2E – Folie 23